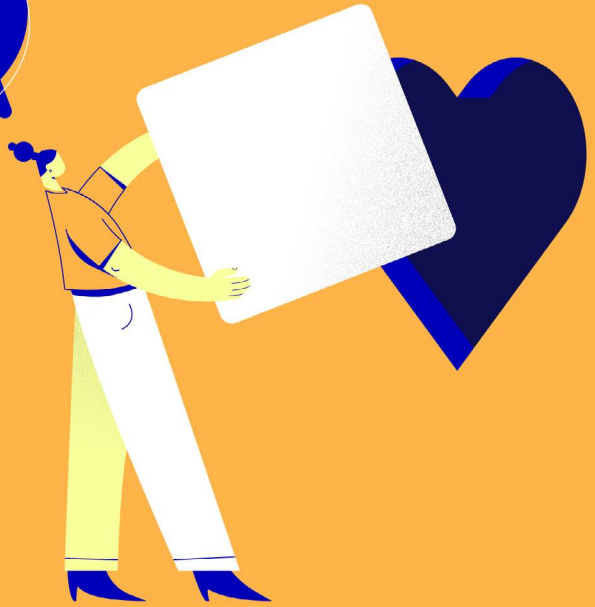
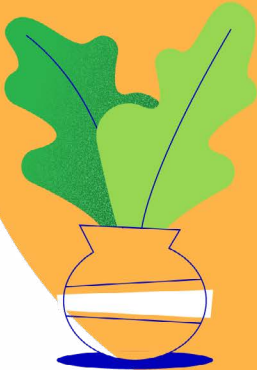


**Herken je de
zoektocht naar
passende zorg bij een
complexe zorgvraag?**



Routewijzers naar passende zorg

Als routewijzer ben je permanent op zoek naar passende zorg en ondersteuning voor cliënten met complexe hulpvragen. Dat is verre van makkelijk. Wet- en regelgeving kunnen goede maatwerkoplossingen in de weg zitten. Ook kunnen de frustraties en emoties hoog oplopen, waardoor het extra lastig wordt om in een goede dialoog te zoeken naar oplossingen. Cliënten kunnen soms hun vertrouwen in het systeem kwijtraken. Dan is het lastig de moed erin te houden en te blijven zoeken naar maatwerkoplossingen. Herken je deze situaties en wil je graag meer leren over hoe je met lastige situaties als routewijzer om kan gaan? Wij helpen je graag.

Ben jij cliëntondersteuner, zorgbemiddelaar, lid van een sociaal wijkteam of ben je in een andere rol een onmisbare routewijzer? Worstel je met wet- en regelgeving, conflictsituaties en loop je soms tegen muren aan als je passende zorg wil regelen? Wij gaan graag samen met jou in gesprek en vooral ook aan de slag! Bijvoorbeeld door je in contact te brengen met andere routewijzers, met inspirerende webinars of door concreet in jouw omgeving knelpunten in je werk als routewijzer op te lossen. Een greep uit ons kosteloze aanbod:

- Workshops en webinars in samenwerken met ervaringsdeskundigen en in het vinden van regelruimte;
- Massagetafels bij vastgelopen samenwerkingen in de regio;
- Oploskoffie: online inloopsprek voor routewijzers;
- Samen knelpunten oplossen die jou belemmeren in je werk als routewijzer.



Spreekt dit jou aan of zie je andere mogelijkheden waarbij wij jou kunnen helpen nog meer impact te maken? Mail ons op info@significant.nl en we praten graag met je door!

Onze inzet wordt gefinancierd door het ministerie van VWS en kost jou in financiële middelen niets. De tijdsinzet kan variëren van een uur aansluiten bij een webinar tot een reeks van bijeenkomsten in een leertraject bij jouw organisatie. Kortom alles is mogelijk.